



Bal Hasadı

AHMET COŐKUN
Ziraat Yksek Mhendisi

TÜRKİYE ARI IRKLARI

Türkiye'deki arı ırk ve ekotipler ile bunların dağılım alanları



ÇİÇEKLENME TAKVİMİ

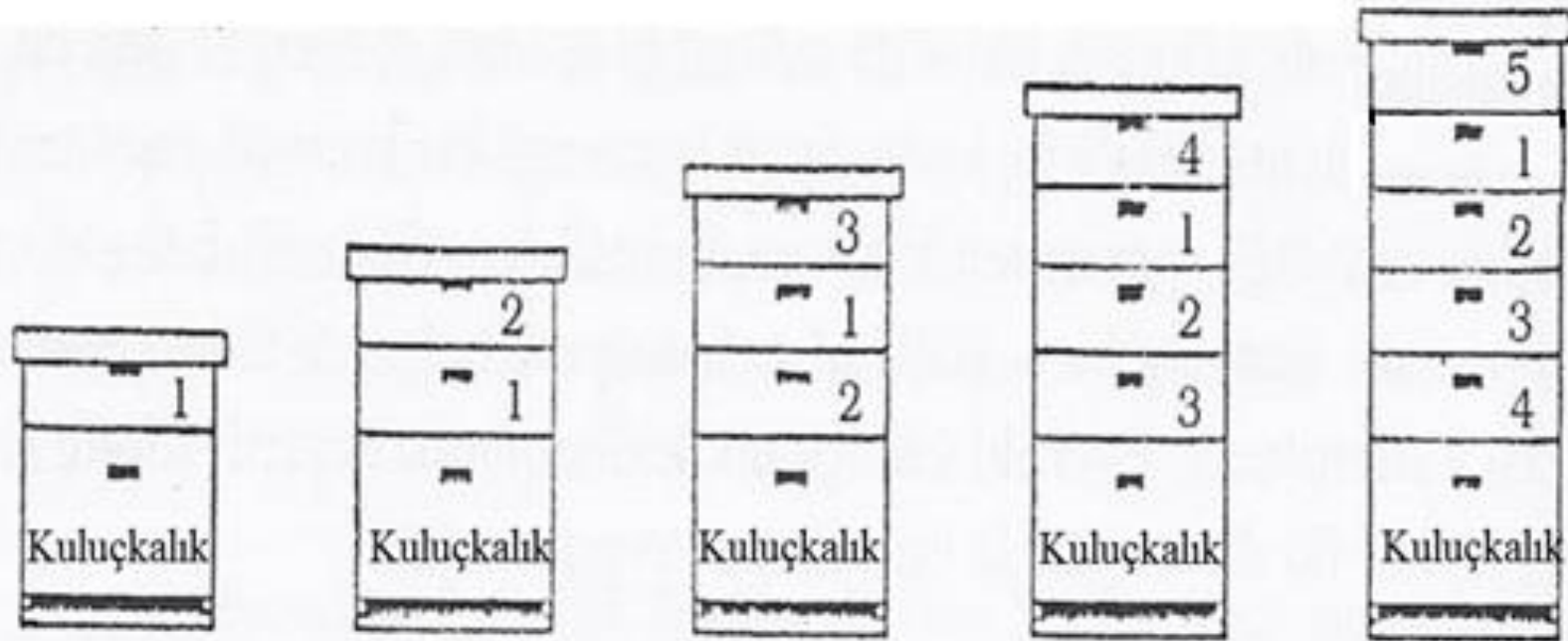
	Aralık	Ocak	Şubat	Mart	Nisan	Mayıs	Haziran	Temmuz	Ağustos	Eylül	Ekim	Kasım
Fındık ağacı												
Kızılağaç												
Kavak ağacı												
Söğüt ağacı												
Dişbudak ağacı												
Gürgen ağacı												
Kayın ağacı												
Akgürgen ağacı												
Meşe												
Çam ağacı												
Buğdaygiller												
Dar yapraklı sinir otu												
Çavdar												
Isırgan otu												
Pelin												
Asma otu												

■ Ana çiçeklenme
■ Çiçeklenme öncesi ve sonrası
■ Muhtemel olaylar

ÇİÇEKLENME TAKVİMİ

TÜRÜ	ÇİÇEKLENME AYLARI					
	Mart	Nisan	Mayıs	Haziran	Temmuz	Ağustos
Ağaç	<ul style="list-style-type: none">-Kızılağaç,-Meşe,-Keçi söğüdü,-Karaağaç,-Fındık,-Şimşir	<ul style="list-style-type: none">-Akçaağaç,-Karayemiş,-Dışbudak,-Yabani erik,	<ul style="list-style-type: none">-Kayın,-Ladin,-Barut ağacı-Trabzon Hurması,-Kızılcık,-Yaban kirazı,	<ul style="list-style-type: none">-Kestane,-Ormangülü	<ul style="list-style-type: none">-Gürgen,-Ihlamur	
Ot	<ul style="list-style-type: none">-Epigeya,-Siklamen,-Çiğdem,-Karahindiba--Çuhaçiçeği	<ul style="list-style-type: none">-Üçgül,-Isırgan-Öksürük otu-Nisan	<ul style="list-style-type: none">-Eğrelti-Fiğ-Yonca	<ul style="list-style-type: none">-Ayı üzümü	<ul style="list-style-type: none">-Adi mürver,-Papaz külahı-Temmuz	<ul style="list-style-type: none">-Veronika-Çobanpüskülü-Kekik-Trabzon kekiği

Ballık Katı Verme



Bal Hasat Dönemi

- **Bölgelere göre değişmekle birlikte genelde Eylül ayı içerisinde yapılır.**
- **Gerektiği durumlarda yılda birkaç defa ve farklı zamanlarda da hasat yapılabilir.**

Bal Hasat Zamanı

- ✓ **Peteğın 2/3'ü sırlandıđı zaman petekler hasada gelmiř demektir.**
- ✓ **Erken hasat edilen ballarda su oranı yksek olacađı iin balın kalitesi dřecek ve balda bozulma olacaktır.**

Bal Hasadı

- ✓ **Hasat edilen ballar süzme veya petekli olarak pazara sunulabilirler.**
- ✓ **Süzülen petekler tekrar kovanlara geri verilerek arıların temizlemeleri sağlanır.**

Bal Hasadı alıřmaları



Bal Hasadı Çalışmaları



Bal Hasadı Çalışmaları



Körügün Yakılması



Maskenin Giyilmesi





Kovana Duman Verilmesi



Kovana Duman Verilmesi

Arıların Uzaklaştırılması



Peteklerin Alınması



Peteklerin Alınması



Makineyle Sırların Alınması



Makineyle Sırların Alınması





Sır Tarađı ile Sır Alınması

Balın Sırının Açılması



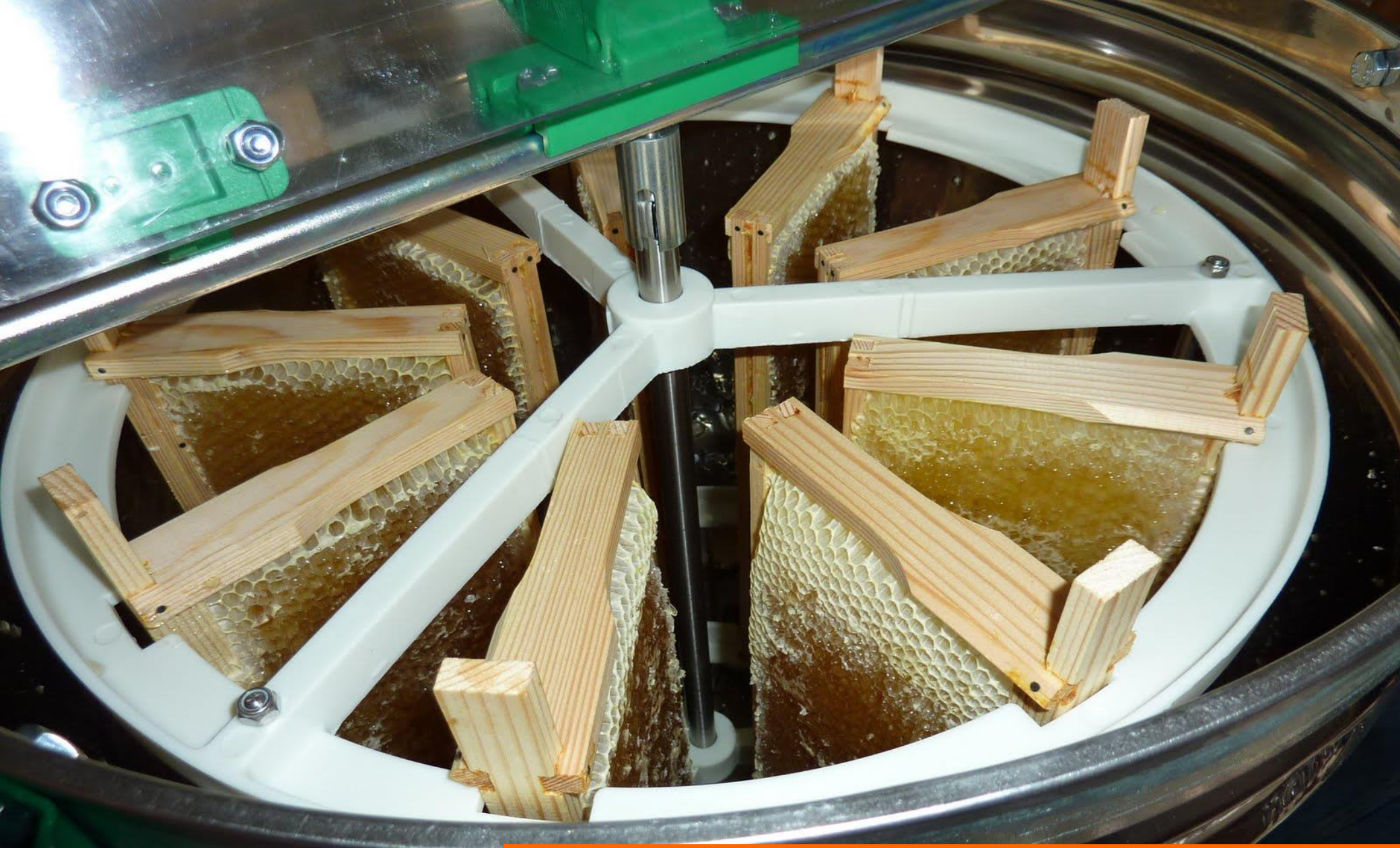
2007/07/31 15:32

Balın Sırının Açılması



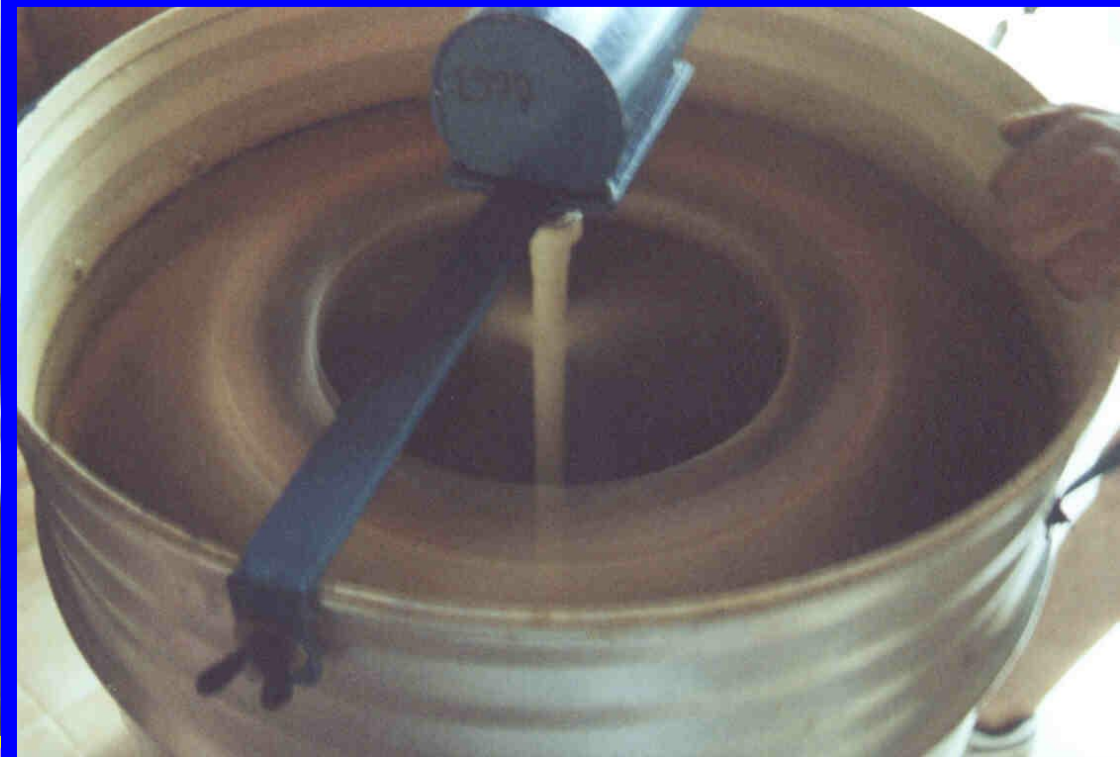
Süzme Makinesine Yerleřtirme





Peteklerin Süzülmesi

Ekstraktör ile Balın Süzülmesi





Balın Süzülmesi



Balın Dinlendirilmesi



Balın Tenekeleşmesi

Balın Şişelere Doldurulması



Süzülen Balların Şişelenmesi



Balın Ambalajlanması



Balın Etiketlenmesi



Ana Sayfa

Balparmak Dünyası

Ballarımız

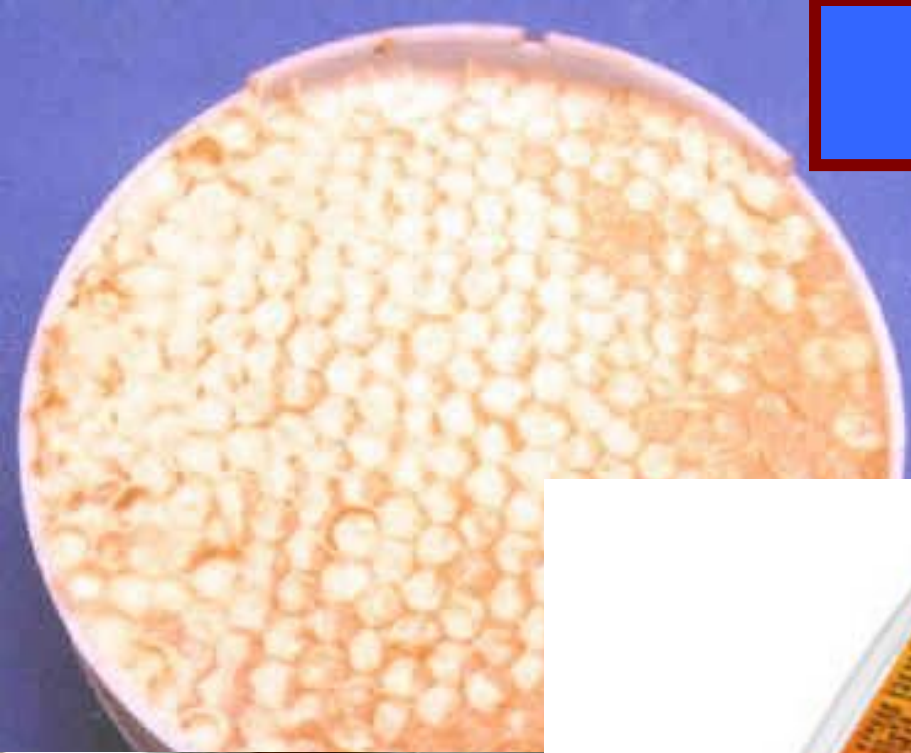
Balı Ürünlerimiz

Balı Lezzetler

Ev Dışı Tüketim



Petekli Ballar







Hepinize Kovan Dolusu Teşekkürler...



T.C.
KARTAL KAYMAKAMLIĞI



İSTANBUL • KARTAL
İLÇE TARIM VE ORMAN MÜDÜRLÜĞÜ



İSTANBUL • KARTAL
İLÇE MİLLİ EĞİTİM MÜDÜRLÜĞÜ



İSTANBUL İLİ ARI
YETİŞTİRİCİLERİ BİRLİĞİ